

**Spezia raccoglie, differenzia, ricicla.**



**NUOVO SERVIZIO  
PORTA A PORTA**

# IL SISTEMA PORTA A PORTA

Il Sistema “**PORTA A PORTA**” è un’iniziativa del Comune della Spezia e di ACAM Ambiente SpA per migliorare la raccolta differenziata dei rifiuti nel territorio comunale, con lo scopo di riciclare il più possibile e ridurre al minimo i materiali da smaltire.

Per far questo, a partire dalla zona del levante, viene avviato un nuovo sistema di raccolta, che comporta l’eliminazione dei **CASSONETTI STRADALI** e l’utilizzo di un sistema di raccolta “Porta a Porta”.

I rifiuti, correttamente differenziati, devono essere esposti negli **ORARI E GIORNI** stabiliti da uno **SPECIFICO PROMEMORIA**.

Tutte le indicazioni per la raccolta sono descritte nell’apposito promemoria.

**Per informazioni:**  
**N. Verde ACAM Ambiente**  
**800 48 77 11**

[portaaporta@acamspa.com](mailto:portaaporta@acamspa.com)

[www.acamspa.com](http://www.acamspa.com)  
[www.comune.sp.it](http://www.comune.sp.it)



# LE REGOLE DEL PORTA A PORTA PER CHI VIVE NEI CONDOMINI

## **CARTA , CARTONE E CONTENITORI TETRA PAK:**

inserire i materiali sfusi o in sacchetti di carta nel contenitore condominiale di colore bianco.

- **È vietato l'utilizzo di sacchetti in plastica.**
- **Sciaccare i contenitori Tetra Pak e schiacciare il materiale, quando possibile.**

## **IMBALLAGGI IN PLASTICA E METALLI:**

per conferire questi materiali, utilizzare qualsiasi sacchetto in plastica. Inserire il sacchetto chiuso nel contenitore condominiale di colore giallo.

- **Sciaccare e schiacciare il materiale, quando possibile.**

## **FRAZIONE ORGANICA:**

per separare questa frazione, alle famiglie è fornito un sottolavello areato e sacchetti compostabili per raccogliere in casa la frazione organica. Una volta pieno, il sacchetto dovrà essere chiuso e inserito nel contenitore condominiale di colore marrone.

- **È vietato l'utilizzo di sacchetti in plastica.**

## **FRAZIONE RESIDUA:**

per conferire questi materiali, utilizzare qualsiasi sacchetto in plastica. Inserire il sacchetto chiuso nel contenitore condominiale di colore grigio.

## **VETRO:**

questo materiale non viene raccolto con il servizio "Porta a Porta", ma con le campane stradali di colore verde. È necessario inserirlo sfuso all'interno delle campane.

- **Sciaccare il materiale, quando possibile.**
- **È vietato l'utilizzo di sacchetti in plastica.**



# LE REGOLE DEL PORTA A PORTA PER LE ABITAZIONI SINGOLE

## **CARTA, CARTONE E CONTENITORI TETRA PAK:**

inserire i materiali sfusi nel mastello di colore bianco consegnato alle famiglie ed esporlo davanti alla propria abitazione, nei giorni e orari indicati nel promemoria.

- **Sciacquare i contenitori Tetra Pak e schiacciare il materiale, quando possibile.**
- **È vietato l'utilizzo di sacchetti in plastica.**

## **IMBALLAGGI IN PLASTICA E METALLI:**

inserire i materiali nei sacchetti di colore giallo consegnati alle famiglie ed esporli davanti alla propria abitazione, chiusi, nei giorni e orari indicati nel promemoria.

- **Sciacquare e schiacciare il materiale, quando possibile.**

## **FRAZIONE ORGANICA:**

alle famiglie vengono forniti un sottolavello areato, i sacchetti compostabili e un mastello di colore marrone. Il sottolavello e i sacchetti servono per raccogliere in casa la frazione organica.

Una volta pieno inserire il sacchetto, chiuso, nel mastello marrone ed esporlo davanti alla propria abitazione, nei giorni e orari indicati nel promemoria.

- **È vietato l'utilizzo di sacchetti in plastica.**

## **FRAZIONE RESIDUA:**

inserire i materiali nei sacchetti di colore grigio consegnati alle famiglie ed esporli davanti alla propria abitazione, chiusi, nei giorni e orari indicati nel promemoria.

## **VETRO:**

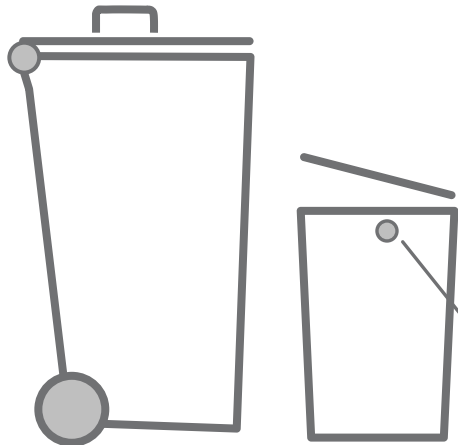
questo materiale non viene raccolto con il servizio "Porta a Porta" ma con le campane stradali di colore verde. È necessario inserirlo sfuso all'interno delle campane.

- **Sciacquare il materiale, quando possibile.**
- **È vietato l'utilizzo di sacchetti in plastica.**



## RIFIUTI DA DIFFERENZIARE

# CARTA, CARTONE E CONTENITORI TETRA PAK



**CONTENITORE  
O MASTELLO  
- DI COLORE BIANCO -**

Oggetti come:

- astucci e fascette in cartoncino
- contenitori Tetra Pak per latte, vino, succhi, panna
- giornali, riviste, libri, quaderni, opuscoli
- imballaggi in cartone ondulato
- sacchetti di carta
- scatole per alimenti
- scatole per detersivi e scarpe

### RICORDA:

sciaccare i contenitori Tetra Pak e schiacciare il materiale, quando possibile.

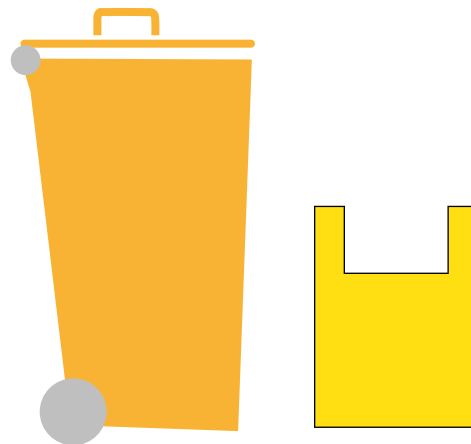
### CURIOSITÀ:

le confezioni Tetra Pak possono essere riciclate!  
Le tre componenti – carta (75%), polietilene (20%) e alluminio (5%) – verranno infatti separate nel processo di cartiera e riciclate in nuova carta e materiale plastico.

In questo modo non finiranno in discarica, con notevoli vantaggi economici e ambientali.



## RIFIUTI DA DIFFERENZIARE

IMBALLAGGI IN PLASTICA  
E METALLI

**CONTENITORE  
O SACCO  
- DI COLORE GIALLO -**

Oggetti come:

**PLASTICA:**

- bottiglie di plastica per acqua e bibite
- contenitori per cosmetici
- flaconi di shampoo
- flaconi per detersivi e detergenti
- imballaggi in polistirolo
- pellicole, vaschette e vasetti
- sacchetti per la spesa

**ACCIAIO:**

- contenitori per alimenti (pelati, tonno, ...)
- bombolette spray
- chiusure metalliche per vasetti di vetro
- tappi a corona

**ALLUMINIO:**

- bombolette spray
- capsule e tappi per bottiglie di oli, vino, liquori e bibite
- coperchi dello yogurt
- foglio di alluminio da cucina
- involucri per cioccolato
- lattine per bevande
- scatolette per alimenti
- tubetti per conserve o prodotti di cosmetica
- vaschette e contenitori per la conservazione ed il congelamento dei cibi

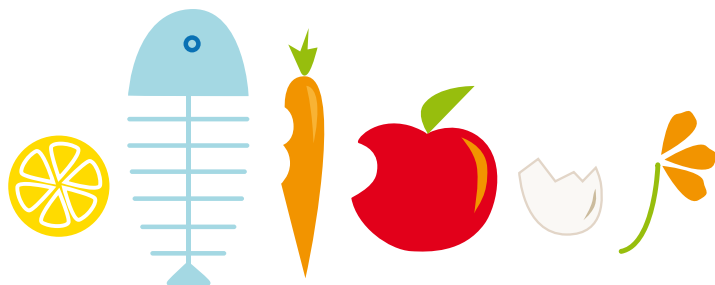
**RICORDA:**

sciacquare e schiacciare il materiale, quando possibile.



## RIFIUTI DA DIFFERENZIARE

## FRAZIONE ORGANICA



Tutti i rifiuti biodegradabili.

Materiali come:

- filtri o fondi di caffè o the
- fiori recisi
- gusci d'uovo
- lettiera di origine vegetale
- pane vecchio
- piccole potature di piante da interni o da terrazzo
- residui di cibo
- resti di carne, pesce, interiora, pelli
- scarti e residui di frutta e verdura
- terriccio di vasi



**SACCHETTO BIODEGRADABILE  
CONTENITORE DA SOTTOLAVELLO**

**MASTELLO  
O CONTENITORE  
- DI COLORE MARRONE -**

**CURIOSITÀ:**

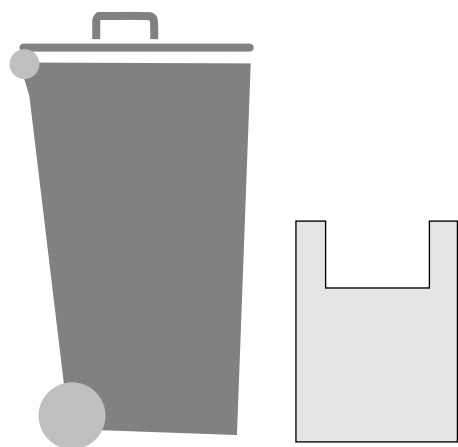
i sacchetti sono realizzati con materiali completamente biodegradabili.

Per questo motivo si degradano completamente, trasformandosi, insieme a tutta la frazione organica, in concime naturale.



## RIFIUTI DA DIFFERENZIARE

## FRAZIONE RESIDUA



**CONTENITORE  
O SACCO  
- DI COLORE GRIGIO -**

Tutti i rifiuti non riciclabili.

Oggetti come:

- carta oleata o plastificata
- cassette audio e video
- CD, DVD e floppy disk
- cocci di ceramica
- giocattoli vecchi
- lampadine
- lettiera sintetica
- pannolini e assorbenti
- rasoi
- sacchetti per aspirapolvere
- spugnette sintetiche
- stoviglie e bicchieri in plastica usa e getta
- tubetti del dentifricio
- utensili da cucina

**CURIOSITÀ:**

di tutti i rifiuti prodotti in famiglia, con una corretta raccolta differenziata, questa frazione rappresenta il solo 15% del totale.

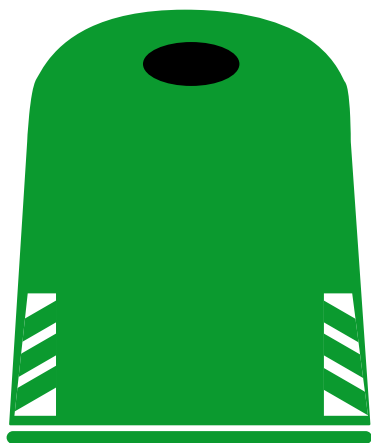




**RIFIUTI DA DIFFERENZIARE****VETRO**

Oggetti come,

- barattoli
- bicchieri
- bottiglie
- contenitori
- flaconi
- vasi e vasetti



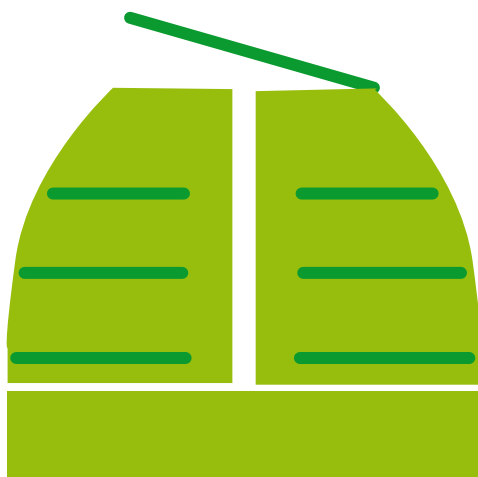
**CAMPANA STRADALE VERDE**

**RICORDA:**

quando possibile, sciacquare il materiale prima di riporlo nelle campane;  
togliere i tappi dai contenitori in vetro e verificare la loro corretta separazione.



# COMPOSTAGGIO DOMESTICO



COMPOSTIERA

Hai un giardino?

Hai mai pensato di smaltire autonomamente i tuoi rifiuti organici, resti di cucina e piccoli sfalci verdi? Di utilizzarli per produrre compost, un ottimo concime organico da usare per l'orto e le piante?

Con il compostaggio domestico riduci i rifiuti, puoi utilizzare il compost prodotto e puoi dedicarti ad un'attività rilassante da praticare all'aria aperta.

Coloro che praticano il compostaggio hanno diritto ad una riduzione sulla T.I.A (tariffa di igiene ambientale) in quanto non conferiscono la frazione dell'organico al servizio pubblico di raccolta.

Per usufruire della riduzione occorre compilare la “**Dichiarazione di impegno al compostaggio domestico**” che si trova presso gli uffici di **Spezia Risorse**, o si può scaricare dal sito [www.speziarisorse.it](http://www.speziarisorse.it) e richiedere la compostiera, che verrà fornita in comodato d'uso gratuito.

Per informazioni: N. Verde ACAM Ambiente 800 48 77 11  
[portaaporta@acamspa.com](mailto:portaaporta@acamspa.com)



# ISOLE ECOLOGICHE

I cittadini della Spezia hanno a disposizione per i loro conferimenti diretti due Isole Ecologiche.

Sono aree attrezzate per conferire alcune tipologie di rifiuti e per integrare il sistema di raccolta esistente.

L'isola ecologica **Piramide si trova in Viale Fieschi Località Fabiano Basso ed è aperta dal lunedì al sabato dalle 8 alle 12.**

È possibile conferirvi:

- apparecchiature elettriche ed elettroniche (computer, monitor, cellulare, ferro da stiro, aspirapolvere)
- batterie al piombo
- carta e cartone
- imballaggi in plastica e metallici
- legno
- medicinali
- olii e grassi commestibili
- pile esauste e accumulatori
- pitture e vernici
- resti di lavorazioni edilizie (solo per piccoli interventi eseguiti da privati)
- rifiuti ingombranti
- scarti di olio per motori, lubrificanti
- sfalci e potature
- toner per stampa esausti
- vetro



L'isola ecologica **Stagnoni si trova in Via della Concia Località Stagnoni ed è aperta dal lunedì al venerdì dalle 8 alle 12 e dalle 14 alle 16; il sabato dalle 8 alle 12.**

È possibile conferirvi:

- apparecchiature contenenti clorofluorocarburi (frigorifero, condizionatore)
- apparecchiature elettriche ed elettroniche (computer, monitor, cellulare, ferro da stiro, aspirapolvere)
- batterie al piombo
- carta e cartone
- imballaggi in plastica e metallici
- legno
- medicinali
- olii e grassi commestibili
- pile esauste e accumulatori
- pneumatici
- resti di lavorazioni edilizie (solo per piccoli interventi eseguiti da privati)
- rifiuti ingombranti
- scarti di olio per motori, lubrificanti
- toner per stampa esausti
- tubi fluorescenti o rifiuti con mercurio
- vernici, inchiostri e resine
- vetro



## RIDUZIONE TARIFFA SUI RIFIUTI RECUPERABILI

Nelle Isole Ecologiche è attivo un sistema di pesatura dei rifiuti. Al primo conferimento gli utenti ricevono una tessera personalizzata con i dati relativi all'intestatario della tariffa rifiuti.

Con la tessera l'utente può procedere alla pesatura dei rifiuti – limitatamente a quelli recuperabili – e, ad ogni conferimento, in base a peso e tipologia, accumula così un punteggio che a fine anno gli consente di ottenere una riduzione sulla T.I.A.

## SFALCI E POTATURE

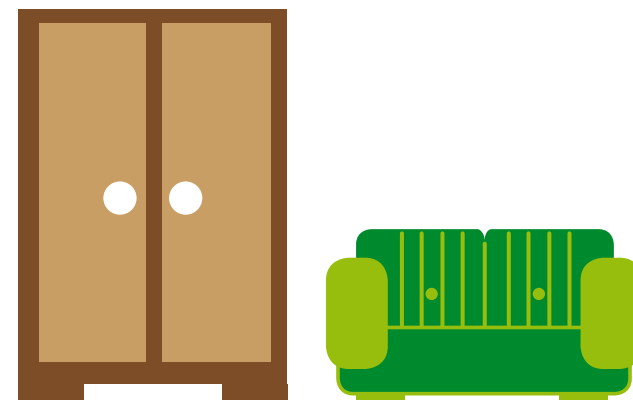
Per il conferimento è previsto il ritiro gratuito fronte strada, fino a 3 colli, previa prenotazione al **N. Verde ACAM Ambiente 800 48 77 11.**



## RIFIUTI INGOMBRANTI

Per il conferimento sono possibili tre modalità:

- consegna diretta e gratuita, con mezzo proprio, alle Isole Ecologiche;
- raccolte straordinarie domenicali nei quartieri (a rotazione) con maxi contenitori itineranti;
- ritiro gratuito fronte strada, fino a 3 pezzi, previa prenotazione al **N. Verde ACAM Ambiente 800 48 77 11.**



# DOVE VANNO A FINIRE I NOSTRI RIFIUTI?

Una volta effettuata una corretta raccolta differenziata, è utile sapere quali sono le diverse strade che percorrono i nostri rifiuti:

## - **CARTA, CARTONE E CONTENITORI TETRA PAK:**

sono selezionati negli impianti convenzionati con **COMIECO** (Consorzio Nazionale Recupero e Riciclo degli Imballaggi a base Cellulosica) per essere riutilizzati come materie prime;

## - **IMBALLAGGI IN PLASTICA E METALLI:**

sono selezionati negli impianti convenzionati con **COREPLA** (Consorzio Nazionale per la Raccolta il Riciclaggio e il Recupero degli Imballaggi in Plastica), **CNA** (Consorzio Nazionale riciclo imballaggi Acciaio) e **CIAL** (Consorzio Imballaggi Alluminio) per essere riutilizzati come materie prime;

## - **FRAZIONE ORGANICA:**

è valorizzata in impianti di compostaggio, tra i quali l'impianto ACAM "Il Germoglio", per produrre concime organico;

## - **FRAZIONE RESIDUA:**

è avviata all'impianto per la produzione di CDR (combustibile da rifiuto) di proprietà di ACAM;

## - **VETRO:**

è avviato al recupero negli impianti convenzionati con il **COREVE** (Consorzio Nazionale per la Raccolta, il Riciclaggio e il Recupero dei rifiuti di Imballaggio in Vetro prodotti sul territorio nazionale) per tornare ad essere vetro.



# PERCHÈ LA RACCOLTA PORTA A PORTA

Ogni anno ciascuno di noi produce circa 500 kg di rifiuti. Nella nostra città la raccolta differenziata non supera il 30%; di conseguenza, circa 350kg all'anno di rifiuti prodotti da ogni cittadino finiscono in discarica, incenerimento, o in impianti di trattamento per produrre combustibile da rifiuti.

Con la raccolta “**Porta a Porta**” si riesce a raggiungere anche il 70% di raccolta differenziata, come testimoniano altre città che hanno adottato questo tipo di raccolta già da tempo, ma anche zone della nostra città, come Biassa e Pitelli, dove questo sistema è attivo dal 2008. In questo modo il 70% dei materiali viene riciclato e riutilizzato come materia prima.

Oltre all'indubbio vantaggio ambientale questo sistema può dare, una volta a regime, importanti risultati anche sul piano economico. Il servizio “**Porta a Porta**” è certamente più costoso di quello fatto con i contenitori stradali, ma produce notevoli ricavi dalla valorizzazione dei materiali raccolti.

Comune della Spezia e Acam Ambiente SpA hanno profuso il massimo impegno per organizzare al meglio questo nuovo tipo di raccolta, con il sostegno anche economico del CONAI (Consorzio Nazionale Imballaggi) che ha affidato la progettazione ad una Società specializzata di grande esperienza.

Tuttavia nessuna buona progettazione è sufficiente da sola a garantire il risultato se non vi è una fattiva collaborazione dei cittadini. Per questo invitiamo tutti a seguire puntualmente le indicazioni che vengono date, anche se ciò comporterà un cambio di abitudini.

In breve tempo diventerà normale per tutti noi effettuare quotidianamente quelle buone pratiche che possono consentire alla nostra comunità di compiere un ulteriore passo avanti sulla strada del progresso civile e sociale.





## Spezia raccoglie, differenzia, ricicla.

Per qualsiasi informazione potete:

telefonare al numero verde

**800 48 77 11**

**ACAM Ambiente Spa**

scrivere a

**portaaporta@acamspa.com**

visitare i siti internet

**www.acamspa.com**

**www.comune.sp.it**

in accordo con:

