


| | | | |
|---|--|--|--------------------------|
|  ITALGAS | SPECIFICA TECNICA DI VALUTAZIONE S.T.V. 2945300 | | |
| | GUARNIZIONI DI GOMMA SINTETICA | | |
| | CODICE 29453000 | DATA DI EMISSIONE 30.12.2005 | N° EDIZIONE 1 |
| | | | PAGINA 1 DI 14 |

"SPECIFICA TECNICA DI VALUTAZIONE"

S.T.V. 2945300

GUARNIZIONI DI GOMMA SINTETICA

| | | | |
|---|----------------------------------|--------------------------------|--------------------------------|
| Unità emittente OPER-TEAS-AMNOR-NORME | Compilato da GIARAMIDA | Verificato da VARESE | Approvato da MONDINO |
|---|----------------------------------|--------------------------------|--------------------------------|

| | | | |
|---|---|--|--------------------------|
|  ITALGAS | SPECIFICA TECNICA DI VALUTAZIONE S.T.V. 2945300 GUARNIZIONI DI GOMMA SINTETICA | | |
| | CODICE 29453000 | DATA DI EMISSIONE 30.12.2005 | N° EDIZIONE 1 |
| | | | PAGINA 2 DI 14 |

SOMMARIO

| | | |
|-----------|---|----------|
| 1. | INFORMAZIONI PRELIMINARI..... | 3 |
| 1.1. | ANNULLA E SOSTITUISCE..... | 3 |
| 1.2. | MOTIVO DI EMISSIONE..... | 3 |
| 1.3. | FUNZIONI AZIENDALI CITATE NEL DOCUMENTO | 3 |
| 2. | SCOPO E CAMPO DI APPLICAZIONE | 3 |
| 2.1. | SCOPO | 3 |
| 2.2. | CAMPO DI APPLICAZIONE..... | 3 |
| 3. | PRECISAZIONI | 3 |
| 4. | CARATTERISTICHE E NORMATIVE DI RIFERIMENTO..... | 4 |
| 4.1. | GUARNIZIONI AD ANELLO O CIECHE O PER FLANGE ANSI..... | 4 |
| 4.2. | GUARNIZIONI PER FLANGE DESIGNATE MEDIANTE PN | 4 |
| 4.3. | GUARNIZIONI PER USI GENERICI..... | 4 |
| 4.4. | MARCATURE | 5 |
| 5. | PROVE E CONTROLLI | 5 |
| 5.1. | PROVE TIPO | 5 |
| 5.1.1. | <i>Guarnizioni ad anello o cieche o per flange ANSI.....</i> | <i>5</i> |
| 5.1.2. | <i>Guarnizioni per flange designate mediante PN.....</i> | <i>5</i> |
| 5.1.3. | <i>Guarnizioni per usi generici.....</i> | <i>5</i> |
| 5.2. | CONTROLLI | 5 |
| 6. | DOCUMENTAZIONE PER L'ITER DI AMMISSIONE ALL'UTILIZZO AZIENDALE | 6 |
| 7. | DOCUMENTAZIONE FINALE | 6 |
| 7.1. | ITER CONCLUSO CON ESITO POSITIVO | 6 |
| 7.2. | ITER CONCLUSO CON ESITO NEGATIVO | 6 |
| 8. | RIFERIMENTI NORMATIVI..... | 7 |
| 9. | APPENDICI..... | 7 |

| | | | | |
|---|---|--|-------------------------|--------------------------|
|  ITALGAS | SPECIFICA TECNICA DI VALUTAZIONE S.T.V. 2945300 GUARNIZIONI DI GOMMA SINTETICA | | | |
| | CODICE 29453000 | DATA DI EMISSIONE 30.12.2005 | N° EDIZIONE 1 | PAGINA 3 DI 14 |

1. INFORMAZIONI PRELIMINARI.

1.1. Annulla e sostituisce

- Specifica di Fornitura e di Collaudo Tab. 2945200 del Gennaio 1971 rev. 1 “Guarnizioni in gomma sintetica ad alto tenore acrilonitrilico”.
- Specifica di Fornitura e di Collaudo Tab. 1700100 del Ottobre 1973 rev. 1 “Tubi, pezzi speciali in ghisa sferoidale ed accessori” per la sola sezione 7. “Guarnizioni di gomma”.

1.2. Motivo di emissione

L'emissione della presente S.T.V. si è resa necessaria a seguito delle:

- variate disposizioni normative di riferimento;
- nuove modalità di ammissione all'utilizzo aziendale dei materiali.

1.3. Funzioni aziendali citate nel documento

- PROIM-APLOG = Approvvigionamenti e Logistica
- TEAS = Tecnica, Energia, Ambiente e Sicurezza

2. SCOPO E CAMPO DI APPLICAZIONE

2.1. Scopo

La presente specifica definisce le caratteristiche tecniche di prodotto, e le modalità delle verifiche tecniche da seguire per l'ammissione all'utilizzo aziendale di Guarnizioni di gomma sintetica destinate per impianti di gas combustibile.

2.2. Campo di applicazione

Si applica ogni qualvolta si presenti l'opportunità di ammettere all'utilizzo aziendale un materiale, oggetto della presente specifica, prodotto da un nuovo potenziale Fornitore oppure da un Fornitore già esistente.

3. PRECISAZIONI

- La presente, deve intendersi parte integrante del "SISTEMA DI VALUTAZIONE E QUALIFICAZIONE DEI FORNITORI DEL GRUPPO ITALGAS".
- Per altre informazioni, quali ad esempio imballaggi, eventuali prove di collaudo per la fornitura ed altre, vedere la complementare Specifica di Fornitura e Collaudo.

| | | | |
|---|--|-------------------|----------------|
|  ITALGAS | SPECIFICA TECNICA DI VALUTAZIONE S.T.V. 2945300 | | |
| | GUARNIZIONI DI GOMMA SINTETICA | | |
| | CODICE | DATA DI EMISSIONE | N° EDIZIONE |
| | 29453000 | 30.12.2005 | 1 |
| | | | PAGINA |
| | | | 4 DI 14 |

4. CARATTERISTICHE E NORMATIVE DI RIFERIMENTO

Le guarnizioni oggetto della presente specifica, sono destinate all'uso in presenza di gas combustibile naturale con densità non superiore a 0,8 in conformità al D.M. 24 novembre 1984, odorizzato con Solfuri e/o Mercaptani.

Di seguito sono riportati i requisiti tecnici minimi richiesti da Italgas.

4.1. Guarnizioni ad anello o cieche o per flange ANSI

Le guarnizioni devono essere prodotte, controllate e certificate in conformità con quanto previsto da:

- Norma UNI 9034
- Norma UNI EN 682

Per le caratteristiche tecniche specifiche vedere appendici 1 - 2 - 3 - 5 - 6

4.2. Guarnizioni per flange designate mediante PN

Le guarnizioni devono essere prodotte, controllate e certificate in conformità con quanto previsto da:

- Norma UNI 9034
- Norma UNI EN 1514-1


Per le caratteristiche tecniche specifiche vedere appendice 4

4.3. Guarnizioni per usi generici

Quando si presenta la necessità di approvvigionare guarnizioni non normalizzate, cioè non espressamente descritte dalla presente specifica, la scelta delle caratteristiche tecniche di riferimento deve essere effettuata congiuntamente con la funzione TEAS.

Se non specificato diversamente, le guarnizioni devono essere prodotte, controllate e certificate in conformità con quanto previsto da:

- Norma UNI 9034
- Norma UNI EN 682 (guarnizioni da utilizzare per il trasporto di gas e idrocarburi fluidi)
- Norma UNI EN 1514-1 (guarnizioni utilizzare per le flange designate mediante PN)

| | | | | |
|---|---|--|-------------------------|--------------------------|
|  ITALGAS | SPECIFICA TECNICA DI VALUTAZIONE S.T.V. 2945300 GUARNIZIONI DI GOMMA SINTETICA | | | |
| | CODICE 29453000 | DATA DI EMISSIONE 30.12.2005 | N° EDIZIONE 1 | PAGINA 5 DI 14 |

4.4. Marcature

Secondo norma:

- UNI EN 682 oppure
- UNI EN 1514-1

in relazione al tipo di guarnizioni specificate nei punti 4.1. - 4.2. - 4.3.

5. PROVE E CONTROLLI

5.1. Prove tipo

5.1.1. Guarnizioni ad anello o cieche o per flange ANSI

Devono essere effettuate tutte le prove tipo e le verifiche previste dalle norme di cui al p.to 4.1.

5.1.2. Guarnizioni per flange designate mediante PN

Devono essere effettuate tutte le prove tipo e le verifiche previste dalle norme di cui al p.to 4.2.

5.1.3. Guarnizioni per usi generici

Devono essere effettuate tutte le prove tipo e le verifiche previste dalle norme di cui al p.to 4.3.

5.2. Controlli

La committente, per ogni ordine di acquisto, si riserva la facoltà di richiedere al fornitore:

- la produzione di ulteriore documentazione tecnica e/o grafica,
- l'effettuazione di eventuali prove di laboratorio e/o in campo, al fine di verificare la conformità dei prodotti proposti con quanto riportato nella presente specifica ed alle norme citate alle quali si fa riferimento.

| | | | | |
|--|---|--|-------------------------|--------------------------|
|  ITALGAS | SPECIFICA TECNICA DI VALUTAZIONE S.T.V. 2945300 GUARNIZIONI DI GOMMA SINTETICA | | | |
| | CODICE 29453000 | DATA DI EMISSIONE 30.12.2005 | N° EDIZIONE 1 | PAGINA 6 DI 14 |

6. DOCUMENTAZIONE PER L'ITER DI AMMISSIONE ALL'UTILIZZO AZIENDALE

Il potenziale Fornitore ⁽¹⁾ deve:

- 1) essere certificato in conformità con la norma UNI EN ISO 9000.
- 2) fare pervenire alla funzione "PROIM-APLOG" della Società Italiana per il gas p.A., la quale provvede a trasmetterla alla funzione "TEAS" per la valutazione tecnica, una documentazione che comprenda le seguenti informazioni:
 - "Dichiarazione di conformità" alla presente specifica, secondo quanto prescritto dalla norma UNI CEI EN ISO/IEC 17050/1 (vedere l'esempio riportato nell'appendice 5 della presente specifica);
 - eventuale elenco di referenze dei principali clienti utilizzatori dei materiali proposti;
 - dichiarazione attestante il possesso del titolo alla commercializzazione del prodotto proposto;
 - quanto altro il potenziale Fornitore ritiene utile per meglio qualificare il prodotto.

7. DOCUMENTAZIONE FINALE

7.1. Iter concluso con esito positivo

- A seguito della valutazione positiva da parte della funzione preposta, il Fornitore riceve da Italgas comunicazione di ammissione all'utilizzo aziendale per i prodotti proposti.
- Successivamente all'ammissione all'utilizzo aziendale, viene concesso il benestare che abilita il potenziale Fornitore ad essere interpellato ad emettere offerte per la fornitura al Gruppo Italgas dei suddetti prodotti.

7.2. Iter concluso con esito negativo

- Il Fornitore riceve dalla Società Italiana per il gas p.A. comunicazione di esito negativo.

¹ Per **Fornitore** si intende il costruttore dei prodotti.

| | | | | |
|---|---|--|-------------------------|--------------------------|
|  ITALGAS | SPECIFICA TECNICA DI VALUTAZIONE S.T.V. 2945300 GUARNIZIONI DI GOMMA SINTETICA | | | |
| | CODICE 29453000 | DATA DI EMISSIONE 30.12.2005 | N° EDIZIONE 1 | PAGINA 7 DI 14 |

8. RIFERIMENTI NORMATIVI

- Decreto Ministeriale del 24 novembre 1984 - “Norme di sicurezza antincendio per il trasporto, la distribuzione, l’accumulo e l’utilizzazione del gas naturale con densità non superiore a 0,8.”
- UNI 9034 - “Condotte di distribuzione del gas con pressione massima di esercizio minore o uguale 0,5 MPa (5 bar). Materiali e sistemi di giunzione” (Recepita dal Decreto del 2 giugno 1987)
- UNI CEI EN ISO/IEC 17050-1 - “Valutazione della conformità. Dichiarazione di conformità rilasciata dal fornitore. Parte 1: Requisiti generali”
- UNI EN 682 - “Elementi di tenuta in elastomero. Requisiti dei materiali elastomerici utilizzati in tubi e raccordi per il trasporto di gas e idrocarburi fluidi.”
- UNI EN 1514-1 - “Flange e loro giunzioni. Dimensioni delle guarnizioni per flange designate mediante PN. Guarnizioni piate non metalliche con o senza inserti.”
- UNI EN ISO 9000 - “Sistemi di gestione per la qualità - Fondamenti e terminologia.”

9. APPENDICI

- APPENDICE 1 - “Tappo per contatori a membrana G2,5 ÷ G25”
- APPENDICE 2 - “Disco cieco per contatori a membrana G40 - G65”
- APPENDICE 3 - “Guarnizione di gomma per raccordi filettati di gruppi di misura a membrana in B.P. - (ex Tab. GAS-M. 29456..)”
- APPENDICE 4 - “Guarnizione di gomma per raccordi flangiati PN 16 (UNI EN 1092-1) di gruppi di misura a membrana in B.P. - (ex Tab. GAS-M. 29456..)”
- APPENDICE 5 - “Guarnizione di gomma per raccordi flangiati ANSI 150 (ISO 7005-2) di gruppi di misura in B.P. a turbina o pistoni rotanti in B.P. - (ex Tab. GAS-M. 16756..)”
- APPENDICE 6 - “Guarnizione piana di gomma per bocchettone a sede piana di ghisa malleabile - (ex Tab. GAS-M. 29457..)”
- APPENDICE 7 - “Fac-simile di dichiarazione di conformità alla presente specifica”

| | | | | |
|---|---|--|-------------------------|--------------------------|
|  ITALGAS | SPECIFICA TECNICA DI VALUTAZIONE S.T.V. 2945300 GUARNIZIONI DI GOMMA SINTETICA | | | |
| | CODICE 29453000 | DATA DI EMISSIONE 30.12.2005 | N° EDIZIONE 1 | PAGINA 8 DI 14 |

APPENDICE 1

TAPPO PER CONTATORI A MEMBRANA G2,5 ÷ G25 ex Codice materiale 240913.

De : diametro esterno

Di : diametro interno

s, s1 : spessore

TOLLERANZA SULLE SEZIONI E SUGLI SPESSORI : $\pm 0,3$ mm

TOLLERANZA SUI DIAMETRI INTERNI : $\pm 1\%$ con un massimo di 1 mm

CATEGORIA DI DUREZZA : 80

CAMPO DI DUREZZA : 76-85 IRHD

TEMPERATURA D'ESERCIZIO °C : da -15 a +50

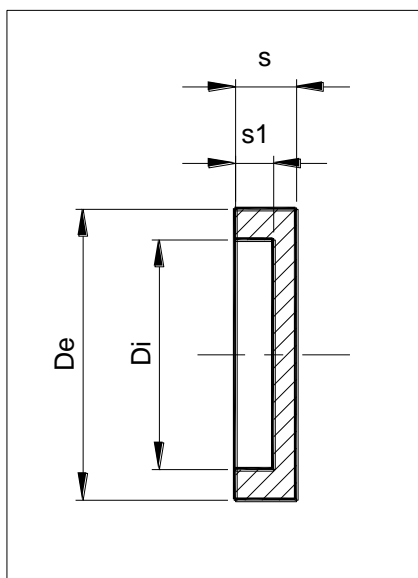


Tabella 1 - Dimensioni

| Codice materiale | Descrizione | De mm | Di mm | s1 mm | s mm |
|------------------|--|-------|-------|-------|------|
| N.C. | TAPPO IN GOMMA PER CONTATORE G2,5 - G4 - G6 MISURE: 38X30X5X8 (ex2409130) | 38 | 30 | 5 | 8 |
| N.C. | TAPPO IN GOMMA PER CONTATORE G10 - G16 MISURE: 54X46X7X10 (ex2409131) | 54 | 46 | 7 | 10 |
| N.C. | TAPPO IN GOMMA PER CONTATORE G25 MISURE: 69X59X7X10 (ex2409132) | 69 | 59 | 7 | 10 |

| | | | | |
|---|---|--|-------------------------|--------------------------|
|  ITALGAS | SPECIFICA TECNICA DI VALUTAZIONE S.T.V. 2945300 GUARNIZIONI DI GOMMA SINTETICA | | | |
| | CODICE 29453000 | DATA DI EMISSIONE 30.12.2005 | N° EDIZIONE 1 | PAGINA 9 DI 14 |

APPENDICE 2

DISCO CIECO PER CONTATORI A MEMBRANA G40 - G65

ex Codice materiale 240913.

D : diametro esterno

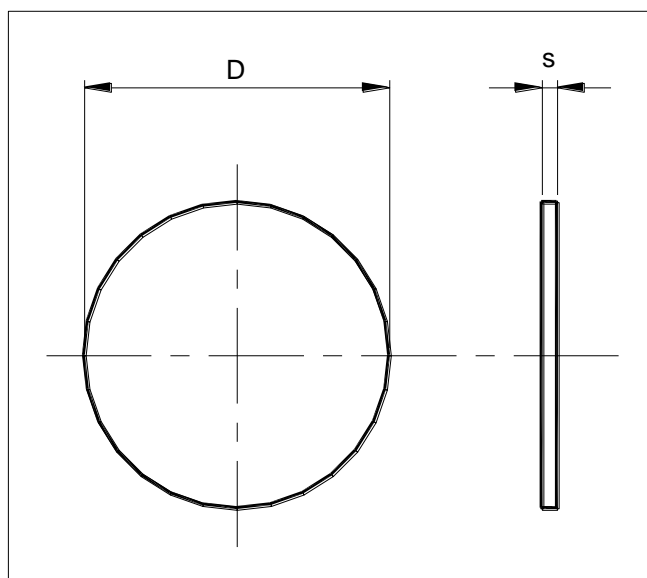
s : spessore

TOLLERANZA SULLE SEZIONI E SUGLI SPESSORI : $\pm 0,3$ mm

CATEGORIA DI DUREZZA : 80

CAMPO DI DUREZZA : 76-85 IRHD

TEMPERATURA D'ESERCIZIO °C : da -15 a +50



| Codice materiale | Descrizione | DN mm | D mm | s mm |
|------------------|---|-------|------|------|
| N.C. | DISCO CIECO GOMMA X G40 DIAMETRO 127X3 (ex2409133) | 65 | 127 | 3 |
| N.C. | DISCO CIECO GOMMA X G65 DIAMETRO 142X3 (ex2409134) | 80 | 142 | 3 |

| | | | |
|--|--|--|---------------------------|
|  ITALGAS | SPECIFICA TECNICA DI VALUTAZIONE S.T.V. 2945300 | | |
| | GUARNIZIONI DI GOMMA SINTETICA | | |
| | CODICE 29453000 | DATA DI EMISSIONE 30.12.2005 | N° EDIZIONE 1 |
| | | | PAGINA 10 DI 14 |

APPENDICE 3

GUARNIZIONE DI GOMMA PER RACCORDI FILETTATI DI GRUPPI DI MISURA A MEMBRANA IN B.P. - (ex Tab. GAS-M. 29456..) ex Codice materiale 29456..

De : diametro esterno

Di : diametro interno

s : spessore

TOLLERANZA SULLE SEZIONI E SUGLI SPESSORI : $\pm 0,3$ mm

TOLLERANZA SUI DIAMETRI INTERNI : $\pm 1\%$ con un massimo di 1 mm

CATEGORIA DI DUREZZA : 80

CAMPO DI DUREZZA : 76-85 IRHD

TEMPERATURA D'ESERCIZIO °C : da -15 a +50

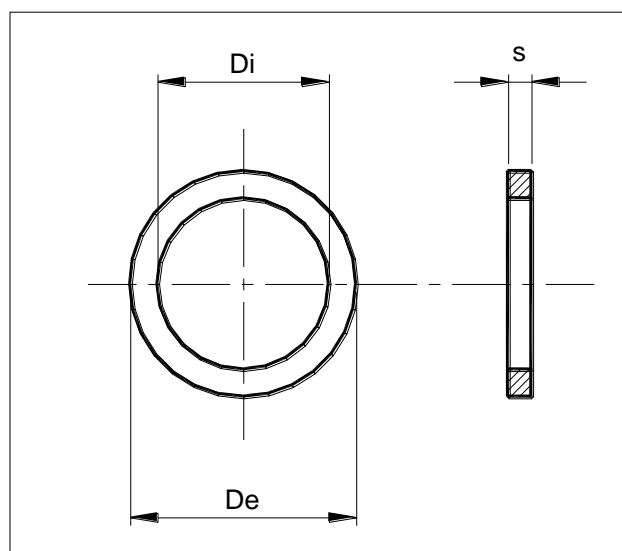


Figura 1

Tabella 1 - Dimensioni

| Codice materiale | Descrizione | De mm | Di mm | s mm | per contatore a membrana |
|------------------|--|-------|-------|------|--------------------------|
| N.C. | GOMMA ANEL. GIRELLO MIS. 29X22X3 (ex2945624) | 29 | 22 | 3 | - |
| N.C. | GOMMA ANEL. GIRELLO MIS. 38X30X3 (ex2945612) | 38 | 30 | 3 | G2,5 - G4 - G6 |
| N.C. | GOMMA ANEL. GIRELLO MIS. 54X46X3 (ex2945606) | 54 | 46 | 3 | G10 - G16 |
| N.C. | GOMMA ANEL. GIRELLO MIS. 69X59X3 (ex2945608) | 69 | 59 | 3 | G25 |

| | | | | |
|---|---|--|-------------------------|---------------------------|
|  ITALGAS | SPECIFICA TECNICA DI VALUTAZIONE S.T.V. 2945300 GUARNIZIONI DI GOMMA SINTETICA | | | |
| | CODICE 29453000 | DATA DI EMISSIONE 30.12.2005 | N° EDIZIONE 1 | PAGINA 11 DI 14 |

APPENDICE 4

GUARNIZIONE DI GOMMA PER RACCORDI FLANGIATI PN 16 (UNI EN 1092-1) DI GRUPPI DI MISURA A MEMBRANA IN B.P. - (ex Tab. GAS-M. 29456..) ex Codice materiale 29456..

DN : diametro nominale

De : diametro esterno

Di : diametro interno

s : spessore

TIPO : IBC

MATERIALE : gomma senza inserto

TOLLERANZA SULLE SEZIONI E SUGLI SPESSORI : $\pm 0,3$ mm

TOLLERANZA SUI DIAMETRI INTERNI : $\pm 1\%$ con un massimo di 1 mm

CATEGORIA DI DUREZZA : 80

TOLLERANZA DI DUREZZA : ± 5 IRHD

TEL

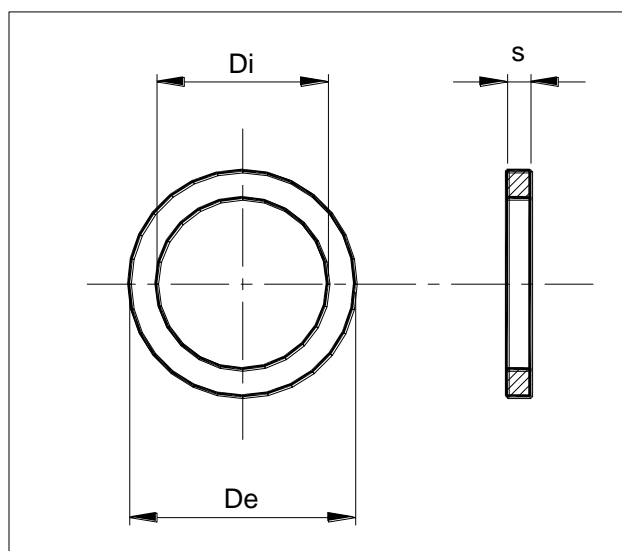


Figura 1

Tabella 1 - Dimensioni

| Codice materiale | Descrizione | DN mm | De mm | Di mm | s mm | per contatore a membrana |
|------------------|---|-------|-------|-------|------|--------------------------|
| N.C. | GOMMA ANEL. FLANGIA 127X76X3 (ex2945677) | 65 | 127 | 76 | 3 | G40 |
| N.C. | GOMMA ANEL. FLANGIA 142X89X3 (ex2945678) | 80 | 142 | 89 | 3 | G65 |
| N.C. | GOMMA ANEL. FLANGIA 162X114X3 (ex2945679) | 100 | 162 | 114 | 3 | G100 |
| N.C. | GOMMA ANEL. FLANGIA 218X169X3 | 150 | 218 | 169 | 3 | G160 |

| | | | |
|--|---|--|---------------------------|
|  ITALGAS | SPECIFICA TECNICA DI VALUTAZIONE S.T.V. 2945300 GUARNIZIONI DI GOMMA SINTETICA | | |
| | CODICE 29453000 | DATA DI EMISSIONE 30.12.2005 | N° EDIZIONE 1 |
| | | | PAGINA 12 DI 14 |

APPENDICE 5

GUARNIZIONE DI GOMMA PER RACCORDI FLANGIATI ANSI 150 (ISO 7005-2) **DI GRUPPI DI MISURA A TURBINA E PISTONI ROTANTI IN B.P. - (ex Tab. GAS-M. 29456..)** ex Codice materiale 29456..

DN : diametro nominale
 De : diametro esterno
 Di : diametro interno
 s : spessore

TOLLERANZA SULLE SEZIONI E SUGLI SPESSORI : $\pm 0,3$ mm

TOLLERANZA SUI DIAMETRI INTERNI : $\pm 1\%$ con un massimo di 1 mm

CATEGORIA DI DUREZZA : 80

CAMPO DI DUREZZA : 76-85 IRHD

TEMPERATURA D'ESERCIZIO °C : da -15 a 50

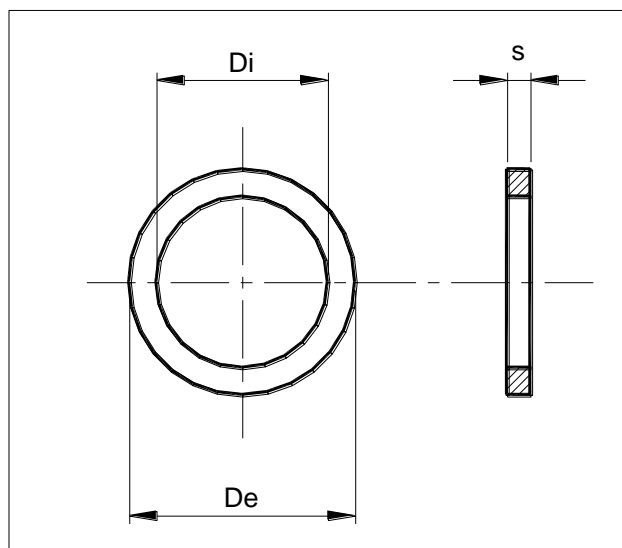


Figura 1

Tabella 1 - Dimensioni

| Codice materiale | Descrizione | DN mm | De mm | Di mm | s mm | per contatore a turbina e a pistoni rotanti |
|------------------|-------------------------------|-------|-------|-------|------|--|
| N.C. | GOMMA ANEL. FLANGIA 100X50X3 | 50 | 100 | 50 | 3 | G65 turb. - pist. rot. |
| N.C. | GOMMA ANEL. FLANGIA 132X77X3 | 80 | 132 | 77 | 3 | G100 turb. - pist. rot. G160 turb. - pist. rot. |
| N.C. | GOMMA ANEL. FLANGIA 170X101X3 | 100 | 170 | 101 | 3 | G250 turb. - pist. rot. |
| N.C. | GOMMA ANEL. FLANGIA 218X153X3 | 150 | 218 | 153 | 3 | G400 turb. - pist. rot. G650 turb. - pist. rot. |
| N.C. | GOMMA ANEL. FLANGIA 275X201X3 | 200 | 275 | 201 | 3 | G1000 turb. - pist. rot. |
| N.C. | GOMMA ANEL. FLANGIA 335X253X3 | 250 | 335 | 253 | 3 | G1600 turb. |
| N.C. | GOMMA ANEL. FLANGIA 405X303X3 | 300 | 405 | 303 | 3 | G2500 turb. |
| N.C. | GOMMA ANEL. FLANGIA 510X386X3 | 400 | 510 | 386 | 3 | G4000 turb. |

| | | | |
|--|---|--|---------------------------|
|  ITALGAS | SPECIFICA TECNICA DI VALUTAZIONE S.T.V. 2945300 GUARNIZIONI DI GOMMA SINTETICA | | |
| | CODICE 29453000 | DATA DI EMISSIONE 30.12.2005 | N° EDIZIONE 1 |
| | | | PAGINA 13 DI 14 |

APPENDICE 6

GUARNIZIONE PIANA DI GOMMA PER BOCCHETTONE **A SEDE PIANA DI GHISA MALLEABILE - (ex Tab. GAS-M. 29457..)** ex Codice materiale 29457..

De : diametro esterno

Di : diametro interno

s : spessore

TOLLERANZA SULLE SEZIONI E SUGLI SPESSORI : $\pm 0,3$ mm

TOLLERANZA SUI DIAMETRI INTERNI : $\pm 1\%$ con un massimo di 1 mm

CATEGORIA DI DUREZZA : 80

CAMPO DI DUREZZA : 76-85 IRHD

TEMPERATURA D'ESERCIZIO °C : da -15 a 50

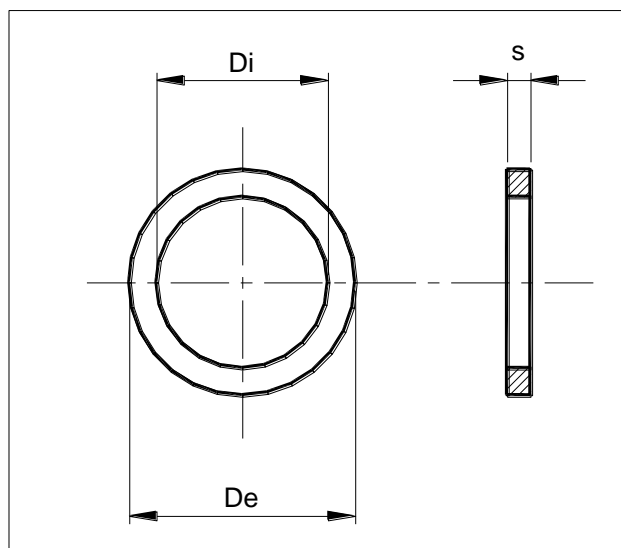



Figura 1 -

Tabella 1 - Dimensioni

| Codice materiale | Descrizione | De mm | Di mm | s mm |
|------------------|---|-------|-------|------|
| N.C. | GOMMA ANEL. BOCCH. PIA. 44X32X3 (ex 2945712) | 44 | 32 | 3 |
| N.C. | GOMMA ANEL. BOCCH. PIA. 47X38X3 (ex2945713) | 47 | 38 | 3 |
| N.C. | GOMMA ANEL. BOCCH. PIA. 55X44X3 (ex2945717) | 55 | 44 | 3 |
| N.C. | GOMMA ANEL. BOCCH. PIA. 62X53X3 (ex2945718) | 62 | 53 | 3 |
| N.C. | GOMMA ANEL. BOCCH. PIA. 78X65X3 (ex2945722) | 78 | 65 | 3 |
| N.C. | GOMMA ANEL. BOCCH. PIA. 96X78X3 (ex2945723) | 96 | 78 | 3 |
| N.C. | GOMMA ANEL. BOCCH. PIA. 107X88X3 (ex2945726) | 107 | 88 | 3 |
| N.C. | GOMMA ANEL. BOCCH. PIA. 110X92X3 (ex2945727) | 110 | 92 | 3 |
| N.C. | GOMMA ANEL. BOCCH. PIA. 141X120X3 (ex2945730) | 141 | 120 | 3 |

| | | | | |
|--|---|--|-------------------------|---------------------------|
|  ITALGAS | SPECIFICA TECNICA DI VALUTAZIONE S.T.V. 2945300 GUARNIZIONI DI GOMMA SINTETICA | | | |
| | CODICE 29453000 | DATA DI EMISSIONE 30.12.2005 | N° EDIZIONE 1 | PAGINA 14 DI 14 |

APPENDICE 7

(1) Logo e denominazione Fornitore
Indirizzo

(2) prot. xyz

Prodotto : Descrizione del prodotto (ad es. Guarnizioni di gomma sintetica).

I seguenti prodotti di Ns. costruzione (3) :

| Ns. codice materiale (4) | Descrizione Italgas (5) |
|--------------------------|--|
| xxx | GOMMA ANEL. GIRELLO MIS. 22X29X3 (ex2945624) |
| xxx | yyy |
| xxx | yyy |

sono conformi ai seguenti documenti ITALGAS di riferimento (6) :

ad esempio

- S.T.V. 2945300 “GUARNIZIONI DI GOMMA SINTETICA” ed. x del xx.xx.xxxx

(7) Inoltre, sono conformi a quanto prescritto dalle normative vigenti.

Luogo, data

ATTENZIONE !!

FAC-SIMILE

Nome e Cognome

Qualifica del rappresentante della società

Firma autografa

- 1 Su carta intestata o se visibili su timbri applicati.
- 2 Se possibile, indicare un codice univoco identificativo per rintracciare il documento.
- 3 Elencare tutti i prodotti per i quali si chiede l'ammissione all'utilizzo aziendale.
- 4 Per ogni singolo prodotto fornito riportare il codice materiale utilizzato dal Fornitore.
- 5 Per ogni singolo prodotto fornito riportare la descrizione Italgas (es. GOMMA ANEL. GIRELLO MIS. 22X29X3 (ex2945624)) che si trova all'interno dei documenti di riferimento Italgas.
- 6 Attenzione!! ...riportare i documenti di riferimento relativi ai prodotti proposti.
- 7 Eventuali informazioni aggiuntive possono essere inserite a totale discrezione del fornitore come citato sulla norma UNI CEI EN ISO/IEC 17050-1