

Spezia raccoglie, differenzia, ricicla.



**NUOVO SERVIZIO
PORTA A PORTA**

UTENZE DOMESTICHE



IL SISTEMA PORTA A PORTA

Il Sistema “**PORTA A PORTA**” è un’iniziativa del Comune della Spezia e di ACAM ambiente SpA per migliorare la raccolta differenziata dei rifiuti nel territorio comunale, con lo scopo di riciclare il più possibile e ridurre al minimo i materiali da smaltire.

Per far questo viene avviato un nuovo sistema di raccolta, che comporta l’eliminazione dei **CASSONETTI STRADALI** e l’utilizzo di un sistema di raccolta “Porta a Porta”.

I rifiuti, correttamente differenziati, devono essere esposti negli **ORARI E GIORNI** stabiliti da uno **SPECIFICO PROMEMORIA**.

Tutte le indicazioni per la raccolta sono descritte nell’apposito promemoria.

Per informazioni:

telefonare al **Numero Verde 800 487711**

scrivere a **portaaporta@acamspa.com**

visitare i siti: **www.acamspa.com - www.comune.sp.it**



LE REGOLE DEL PORTA A PORTA PER CHI VIVE NEI CONDOMINI

CARTA , CARTONE E CARTONI PER BEVANDE:

inserire i materiali sfusi o in sacchetti di carta nel contenitore condominiale di colore bianco.

- **È vietato l'utilizzo di sacchetti in plastica.**
- **Sciacquare i cartoni per bevande.**
- **Schiacciare il materiale.**

IMBALLAGGI IN PLASTICA E METALLI:

per conferire questi materiali, utilizzare qualsiasi sacchetto in plastica. Inserire il sacchetto chiuso nel contenitore condominiale di colore giallo.

- **Sciacquare e schiacciare il materiale.**

FRAZIONE ORGANICA:

per separare questa frazione, alle famiglie è fornito un sottolavabo areato e sacchetti compostabili per raccogliere in casa la frazione organica. Una volta pieno, il sacchetto dovrà essere chiuso e inserito nel contenitore condominiale di colore marrone.

- **È vietato l'utilizzo di sacchetti in plastica.**

FRAZIONE RESIDUA:

per conferire questi materiali, utilizzare qualsiasi sacchetto in plastica. Inserire il sacchetto chiuso nel contenitore condominiale di colore grigio.

VETRO:

questo materiale non viene raccolto con il servizio “Porta a Porta”, ma con le campane stradali di colore verde. È necessario inserirlo sfuso all’interno delle campane.

- **Sciacquare il materiale.**
- **È vietato l’utilizzo di sacchetti.**



LE REGOLE DEL PORTA A PORTA PER LE ABITAZIONI SINGOLE

CARTA, CARTONE E CARTONI PER BEVANDE:

inserire i materiali sfusi nel mastello di colore bianco consegnato alle famiglie ed esporlo davanti alla propria abitazione, nei giorni e orari indicati nel calendario.

- **Sciacquare i cartoni per bevande.**
- **Schiacciare il materiale.**
- **È vietato l'utilizzo di sacchetti in plastica.**

IMBALLAGGI IN PLASTICA E METALLI:

inserire i materiali nei sacchetti di colore giallo consegnati alle famiglie ed esporli davanti alla propria abitazione, chiusi, nei giorni e orari indicati nel calendario.

- **Sciacquare e schiacciare il materiale.**

FRAZIONE ORGANICA:

alle famiglie sono forniti un sottolavello areato, i sacchetti compostabili e un mastello di colore marrone. Il sottolavello e i sacchetti servono per raccogliere in casa la frazione organica.

Una volta pieno inserire il sacchetto, chiuso, nel mastello marrone ed esporlo davanti alla propria abitazione, nei giorni e orari indicati nel calendario.

- **È vietato l'utilizzo di sacchetti in plastica.**

FRAZIONE RESIDUA:

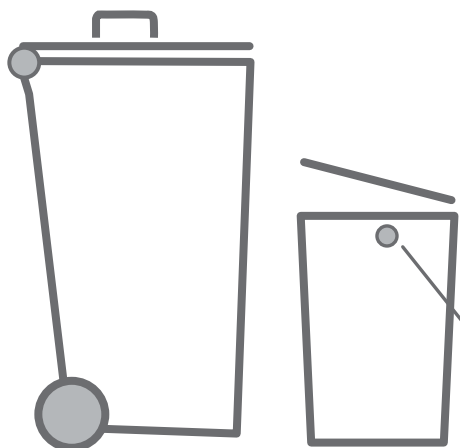
inserire i materiali nei sacchetti di colore grigio consegnati alle famiglie ed esporli davanti alla propria abitazione, chiusi, nei giorni e orari indicati nel calendario.

VETRO:

questo materiale non viene raccolto con il servizio "Porta a Porta" ma con le campane stradali di colore verde. È necessario inserirlo sfuso all'interno delle campane.

- **Sciacquare il materiale.**
- **È vietato l'utilizzo di sacchetti.**





**CONTENITORE
O MASTELLO
- DI COLORE BIANCO -**

RIFIUTI DA DIFFERENZIARE

CARTA, CARTONE E CARTONI PER BEVANDE

Oggetti come:

- agende
- astucci e fascette in cartoncino
- calendari
- carta da pacchi
- cassette della frutta di cartone
- cartoni per latte, vino, succhi, panna
- contenitori per uova in carta
- fogli di carta
- fotocopie
- giornali
- imballaggi in cartone ondulato
- libri
- opuscoli pubblicitari
- quaderni
- riviste
- sacchetti di carta
- sacchetti del pane
- sacchetti per pizza pulite
- scatole per alimenti, per detersivi
- scatole per scarpe

RICORDA:

sciaccare i cartoni per bevande e schiacciare il materiale.





**CONTENITORE
O SACCO
- DI COLORE GIALLO -**

RIFIUTI DA DIFFERENZIARE

IMBALLAGGI IN PLASTICA E METALLI

Oggetti come:

PLASTICA:

- bicchieri usa e getta
- bottiglie per acqua e bibite
- buste per alimenti (es. per pasta)
- cellophane
- contenitori per cosmetici
- contenitori per uova in plastica
- flaconi di shampoo
- flaconi per detersivi
- flaconi per detersivi
- imballaggi in polistirolo
- pellicole per alimenti
- piatti usa e getta
- retine per frutta e verdura
- vaschette per alimenti (es. per salumi)
- vasetti per lo yogurt
- vasi per piante
- vassoi in polistirolo (es. per formaggio)

RICORDA:

sciaccare e schiacciare il materiale.

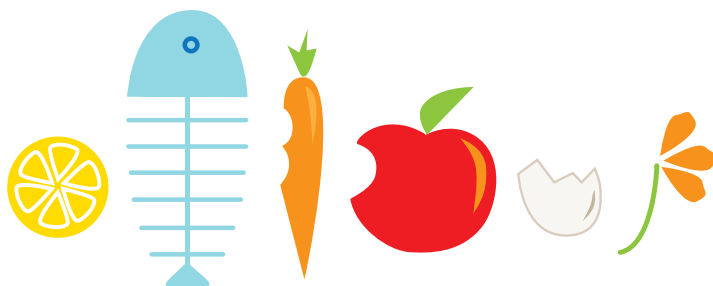
ACCIAIO:

- bombolette spray
- chiusure metalliche per vasetti di vetro
- contenitori per alimenti (pelati, tonno)
- lattine per bevande
- tappi a corona

ALLUMINIO:

- bombolette spray
- capsule e tappi per bottiglie di oli, vino, liquori e bibite
- coperchi dello yogurt
- foglio di alluminio da cucina
- involucri per cioccolato
- lattine per bevande
- scatolette per alimenti
- tubetti per conserve o prodotti di cosmetica
- vaschette e contenitori per la conservazione ed il congelamento dei cibi





**SACCHETTO COMPOSTABILE
CONTENITORE DA SOTTOLAVELLO**

**MASTELLO
O CONTENITORE
- DI COLORE MARRONE -**

RIFIUTI DA DIFFERENZIARE

FRAZIONE ORGANICA

Tutti i rifiuti biodegradabili.

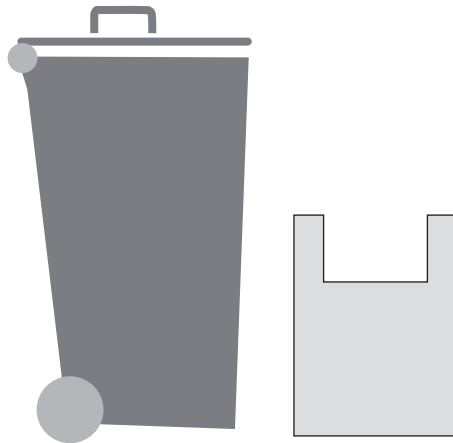
Materiali come:

- carta assorbente da cucina
- fazzoletti di carta
- filtri o fondi di caffè o the
- fiori recisi
- gusci d'uovo
- lettiera di origine vegetale
- pane
- piccole potature di piante da interni o da terrazzo
- residui di cibo
- resti di carne, pesce, interiora, pelli
- scarti e residui di frutta e verdura
- terriccio di vasi
- tappi in sughero
- tovaglioli di carta

CURIOSITÀ:

i sacchetti sono realizzati con materiali completamente compostabili: degradandosi insieme a tutta la frazione organica, si trasformano in concime naturale.





**CONTENITORE
O SACCO
- DI COLORE GRIGIO -**

RIFIUTI DA DIFFERENZIARE

FRAZIONE RESIDUA

Tutti i rifiuti non riciclabili.

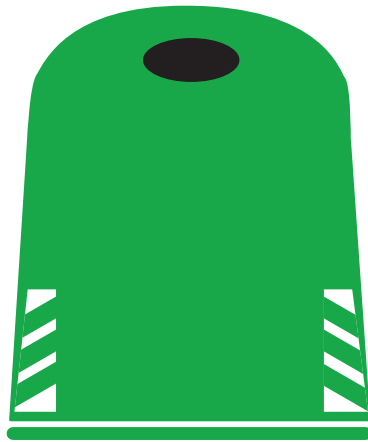
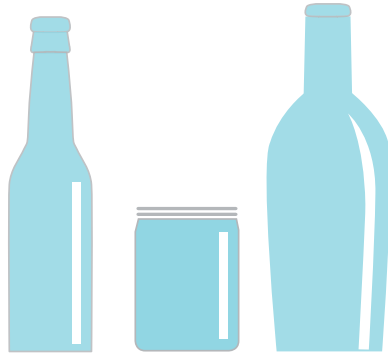
Oggetti come:

- carta oleata o plastificata da forno
- CD, DVD
- cocci di ceramica
- giocattoli
- indumenti rotti
- lampadine ad incandescenza
- lettiera sintetica
- mollette per bucato
- pannolini e assorbenti
- rasoi
- sacchetti per aspirapolvere
- spugnette sintetiche
- posate in plastica usa e getta

CURIOSITÀ:

di tutti i rifiuti prodotti in famiglia, con una corretta raccolta differenziata, questa frazione rappresenta solo il 15% del totale.





CAMPANA STRADALE VERDE

RIFIUTI DA DIFFERENZIARE

VETRO

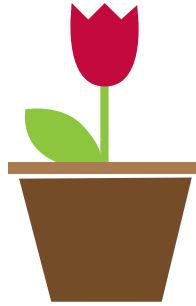
Oggetti come,

- barattoli
- bottiglie

RICORDA:

sciacquare il materiale prima di riporlo nelle campane;
togliere i tappi dai contenitori in vetro e verificare la loro
corretta separazione.





COMPOSTIERA

COMPOSTAGGIO DOMESTICO

Hai un giardino?

Hai mai pensato di smaltire autonomamente i tuoi rifiuti organici, resti di cucina e piccoli sfalci verdi? Di utilizzarli per produrre compost, un ottimo concime organico da usare per l'orto e le piante?

Con il compostaggio domestico riduci i rifiuti, puoi utilizzare il compost prodotto e puoi dedicarti ad un'attività rilassante da praticare all'aria aperta.

Coloro che praticano il compostaggio inoltre hanno diritto ad una riduzione sulla Tariffa Rifiuti, in quanto non conferiscono la frazione dell'organico al servizio pubblico di raccolta.

Per usufruire della riduzione occorre compilare l'“**Istanza di iscrizione all'albo dei compostatori**” che si trova presso gli uffici di Spezia Risorse o si può scaricare dal sito www.speziarisorse.it.



ISOLE ECOLOGICHE E CENTRI DI RACCOLTA

I cittadini della Spezia hanno a disposizione per i loro conferimenti diretti le Isole ecologiche ed i Centri di raccolta. Sono aree attrezzate per conferire alcune tipologie di rifiuti e per integrare il sistema di raccolta esistente.

Il Centro di raccolta **Piramide si trova in Viale Fieschi Località Fabiano Basso ed è aperta dal lunedì al venerdì dalle 7.15 alle 18.45, il sabato e la domenica dalle 8.00 alle 14.00.**

È possibile conferirvi:

- apparecchiature elettriche ed elettroniche (computer, cellulare, ferro da stiro, aspirapolvere)
- batterie al piombo
- carta e cartone
- ferro
- imballaggi in plastica e metallici
- legno
- medicinali
- monitor
- olii e grassi commestibili
- pile esauste e accumulatori
- pitture e vernici
- resti di lavorazioni edilizie (solo per piccoli interventi eseguiti da privati)
- rifiuti ingombranti
- scarti di olio per motori, lubrificanti
- sfalci e patate
- vetro



Il Centro di raccolta **Stagnoni** si trova in **Via degli Stagnoni, 26** ed è aperto dal lunedì al sabato dalle 8 alle 12 e dalle 14 alle 16.

È possibile conferirvi:

- apparecchiature contenenti clorofluorocarburi (frigorifero, condizionatore)
- apparecchiature elettriche ed elettroniche (computer, cellulare, ferro da stiro, aspirapolvere, lavatrici)
- batterie al piombo
- carta e cartone
- ferro
- imballaggi in plastica e metallici
- legno
- medicinali
- monitor
- olii e grassi commestibili
- pile esauste e accumulatori
- pneumatici
- resti di lavorazioni edilizie (solo per piccoli interventi eseguiti da privati)
- rifiuti ingombranti
- scarti di olio per motori, lubrificanti
- tubi fluorescenti o rifiuti con mercurio
- vernici, inchiostri e resine
- vetro



RIDUZIONE TARIFFA SUI RIFIUTI RECUPERABILI

Nelle Isole ecologiche e nei Centri di raccolta è attivo un sistema di pesatura dei rifiuti. Al primo conferimento gli utenti ricevono una tessera personalizzata con i dati relativi all'intestatario della tariffa rifiuti.

Con la tessera l'utente può procedere alla pesatura dei rifiuti – limitatamente a quelli recuperabili – e, ad ogni conferimento, in base a peso e tipologia, accumula così un punteggio che a fine anno gli consente di ottenere una riduzione sulla tariffa rifiuti.

SFALCI E POTATURE

Per il conferimento è previsto un servizio dedicato da attivarsi tramite il **numero verde ACAM ambiente 800 487711**, oppure tramite e-mail portaaporta@acamspa.com



PANNOLINI

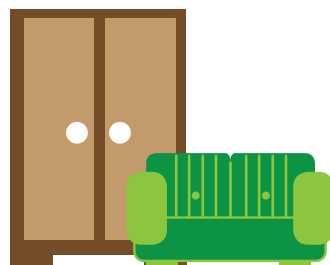
Per il conferimento è previsto un servizio dedicato da attivarsi tramite il **numero verde ACAM ambiente 800 487711**, oppure tramite e-mail portaaporta@acamspa.com



RIFIUTI INGOMBRANTI

Per il conferimento sono possibili tre modalità:

- consegna diretta e gratuita, con mezzo proprio, alle Isole ecologiche e ai Centri di raccolta;
- raccolte straordinarie domenicali nei quartieri (a rotazione) con maxi contenitori itineranti;
- ritiro gratuito fronte strada, fino a 3 pezzi, previa prenotazione al **N. Verde ACAM ambiente 800 487711**.



OLIO VEGETALE

Per il conferimento dell'olio vegetale è necessario utilizzare i contenitori dislocati presso:

- Centro commerciale
- Le Terrazze
- COOP Liguria - Il Faro
- COOP Liguria - Via Saffi
- Ekom
- Via delle Pianazze
- Piazza Cavour
- Centro di raccolta Piramide
- Isola ecologica Stagnoni
- Pitelli (fronte Circolo ARCI)
- Via Fiume (all'altezza di via Monteverdi)



DOVE VANNO A FINIRE I NOSTRI RIFIUTI?

Una volta effettuata una corretta raccolta differenziata, è utile sapere quali sono le diverse strade che percorrono i nostri rifiuti.

- **CARTA, CARTONE E CARTONI PER BEVANDE:**

sono selezionati negli impianti convenzionati con **COMIECO** (Consorzio Nazionale Recupero e Riciclo degli Imballaggi a base Cellulosica) per essere riutilizzati come materie prime;

- **IMBALLAGGI IN PLASTICA E METALLI:**

sono selezionati negli impianti convenzionati con **COREPLA** (Consorzio Nazionale per la Raccolta il Riciclaggio e il Recupero degli Imballaggi in Plastica), **CNA** (Consorzio Nazionale riciclo imballaggi Acciaio) e **CIAL** (Consorzio Imballaggi Alluminio) per essere riutilizzati come materie prime;

- **FRAZIONE ORGANICA:**

è valorizzata in impianti di compostaggio, tra i quali l'impianto ACAM "Il Germoglio", per produrre concime organico;

- **FRAZIONE RESIDUA:**

è avviata all'impianto per la produzione di CDR (combustibile da rifiuto) di proprietà di ACAM;

- **VETRO:**

è avviato al recupero negli impianti convenzionati con il **COREVE** (Consorzio Nazionale per la Raccolta, il Riciclaggio e il Recupero dei rifiuti di Imballaggio in Vetro prodotti sul territorio nazionale) per tornare ad essere vetro.



PERCHÉ LA RACCOLTA PORTA A PORTA

Ogni anno ciascuno di noi produce circa 500 kg di rifiuti. Grazie alla raccolta porta a porta nella nostra città la raccolta differenziata supera il 60%: di conseguenza, circa 300 kg all'anno di rifiuti prodotti da ogni cittadino vengono valorizzati con la raccolta differenziata.

Oltre all'indubbio vantaggio ambientale questo sistema può dare, una volta a regime, importanti risultati anche sul piano economico. Il servizio **"Porta a Porta"** è certamente più costoso di quello fatto con i contenitori stradali, ma produce notevoli ricavi dalla valorizzazione dei materiali raccolti.

Comune della Spezia e ACAM ambiente SpA hanno profuso il massimo impegno per organizzare al meglio questo nuovo tipo di raccolta, con il sostegno anche economico del CONAI (Consorzio Nazionale Imballaggi) che ha affidato la progettazione ad una Società specializzata di grande esperienza.

Tuttavia nessuna buona progettazione è sufficiente da sola a garantire il risultato se non vi è una fattiva collaborazione dei cittadini. Per questo invitiamo tutti a seguire puntualmente le indicazioni che vengono date, anche se ciò comporterà un cambio di abitudini.

In breve tempo diventerà normale per tutti noi effettuare quotidianamente quelle buone pratiche che possono consentire alla nostra comunità di compiere un ulteriore passo avanti sulla strada del progresso civile e sociale.

**SI RINGRAZIANO TUTTI I CITTADINI CHE CON LE LORO
SEGNALAZIONI E SUGGERIMENTI CI HANNO AIUTATO
A MIGLIORARE QUESTO OPUSCOLO**





Spezia raccoglie, differenzia, ricicla.

Per qualsiasi informazione potete:

telefonare al numero verde
800 487711 ACAM ambiente Spa

scrivere a
portaaporta@acamspace.com

visitare i siti internet
www.acamspace.com
www.comune.sp.it

in accordo con:



Città della Spezia
MEDAGLIA D'ARGENTO AL VALOR MILITARE
MEDAGLIA D'ORO AL MERITO CIVILE